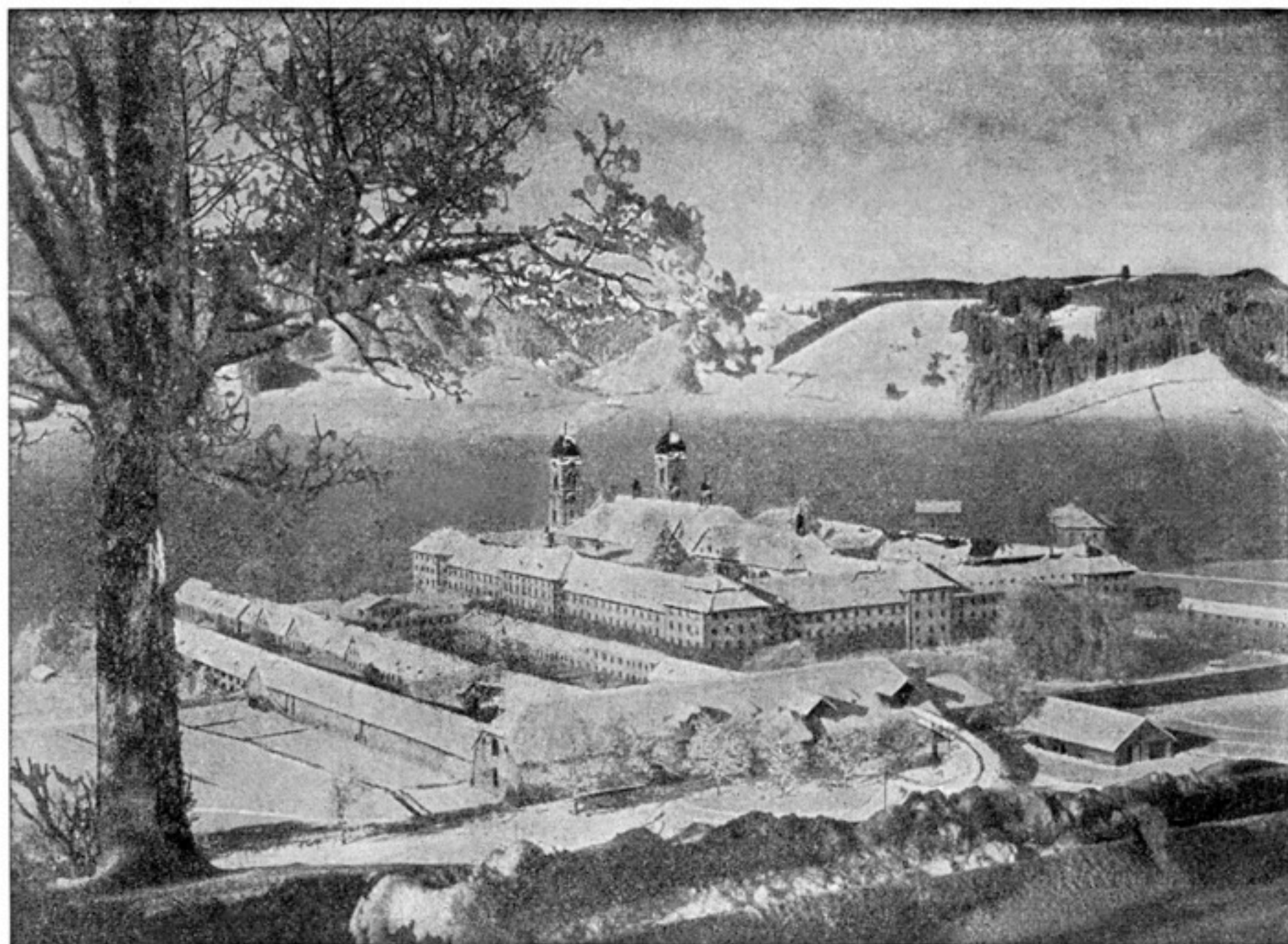


HUMANISTISCHES GYMNASIUM DER BENEDIKTINERABTEI MARIA-EINSIEDELN



STIFT EINSIEDELN

PHOTO O. BAUR

DER BILDUNGSGANG

umfaßt 6 Gymnasialjahre und 2 Jahre Lyzeum mit Philosophie. Englisch, Italienisch, Spanisch, Darstellende Geometrie, Freizeichnen und alle Disziplinen der musikalischen Ausbildung können als Freifach belegt werden. Eidgenössisch anerkannte Maturität nach Typus A (Lateinisch-Griechisch), in Ausnahmefällen auch nach Typus B (Latein, Französisch, Englisch oder Italienisch). Dieser Maturitätsausweis berechtigt zum Besuch aller Hochschulen des In- und Auslandes.

MATURA

DEN UNTERRICHT DAS INTERNAT

erteilen 35 geistliche Lehrkräfte (alles Benediktiner von Einsiedeln).

beherbergt rund 270 Schüler, unter der Leitung des Präfekten des Gymnasiums (mit 3 Unterpräfekten), sowie des Lyzeumspräfekten. – Die externen Schüler, 40/50, unterstehen dem P. Externenpräfekt. Ohne besondere Gründe (gesundheitliche oder finanzielle Rücksichten) werden nur interne Schüler aufgenommen.

DER PENSIONSPREIS

beträgt im Gymnasium sFr. 1800.– pro Jahr (inkl. Schulgeld) und im Lyzeum (mit Einzelzimmern) sFr. 2000.– pro Jahr

GESUNDE HÖHENLAGE

914 m; ideale Sportgelegenheiten, Turnhalle, weite Sportplätze, Wintersport, Bergwanderungen, Schwimmen.

SCHULBEGINN VORKURS

im Herbst (Ende September). Schulschluß anfangs Juli.

Ein fakultativer Vorkurs, der während des Sommertrimesters und eines Teiles der Sommerferien geführt wird, ermöglicht älteren Schülern mit einer Vorbildung von mindestens 6 Schuljahren den Anschluß an die 2. Gymnasialklasse.

EINTRITTSALTER

gegen 12 Jahre.

Anmeldungen und Anfragen (Prospekte) sind zu richten an das

REKTORAT DER STIFTSSCHULE EINSIEDELN

Telephon (055) 6 14 31

(SCHWEIZ)